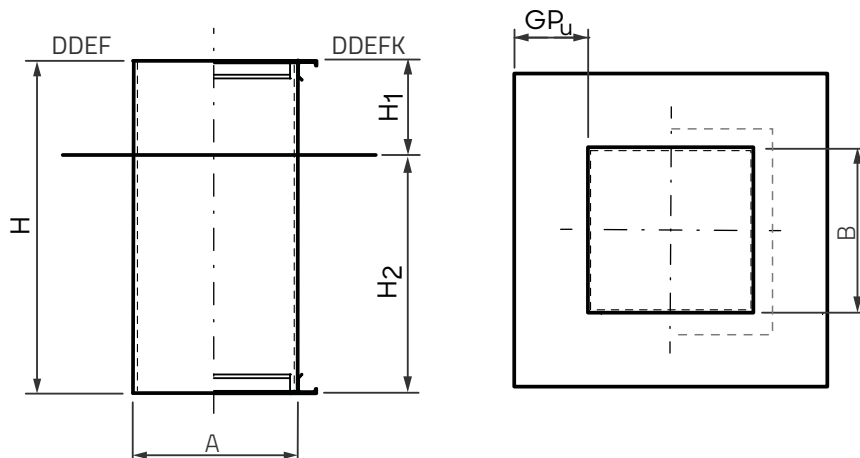




DDEFK



Eckige unisoliert Dachdurchführung für Flachdach, mit abgedichtetem Dachflansch, Beidseitig glatte Enden. Zur Befestigung an der Dachkonstruktion.

Standardmaße:		Maße nach Kundenwunsch:
H	Gesamthöhe: 1000 mm	
H <sub>1</sub>	Höhe über Grundplatte: 300 mm	
H <sub>2</sub>	Höhe unter Grundplatte: 700 mm	
A	Breite Seite A: 300 - 1500 mm	
B	Breite Seite B: 300 - 1500 mm	
GP <sub>u</sub>	Grundplatte umlaufend: 250 mm	

**Material wählen:**

- Stahlblech, sendzimirverzinkt
- Edelstahl V2A 1.4301
- Edelstahl V4A 1.4404
- Aluminium AlMg3

**Lackierung wählen:**

in einem RAL Classic Farbton:

**Variante wählen:**

**DDEF:** Ausführung mit glatten Kanten

**DDEFK:** Ausführung mit Kanalprofil      20 mm      30 mm      40 mm  
    Kanalprofil nur oben      Kanalprofil nur unten

**Zubehör wählen:**

**RKE:** Regenkragen zweiteilig

Zutreffendes bitte ankreuzen

